

# CHANCENGEBER

HI hilft GS



**PROJEKTMANAGEMENT**

**KURS 10**

DEWIN SEZEK

KRISTIN KOTHS

LUISA GEPPERT

MARIE MOSTERS

TIM FRITSCH

# Gliederung



## 1. **Definitionsphase**

1.1 Idee / Ziele

1.2 Situationsanalyse (Ist-/Soll-Analyse)

1.3 Stakeholderanalyse

## 2. **Planungsphase**

2.1 Ablaufplan

2.2 Zeitplan

2.3 Projektstrukturplan

2.4 Kosten

2.5 Risikoanalyse

## 3. **Fazit**

# 1. Definitionsphase

## 1.1 Idee / Ziel

### **Idee:**

Studenten des HI geben Studenten des GS einmal in der Woche für eine Stunde Nachhilfe in den Hauptfächern zur Vorbereitung auf die Klausuren

### **Organisator:**

Studierendenvertretung

### **Ziel:**

Möglichst alle Studenten sollen die Zwischenprüfung bestehen



# 1. Definitionsphase

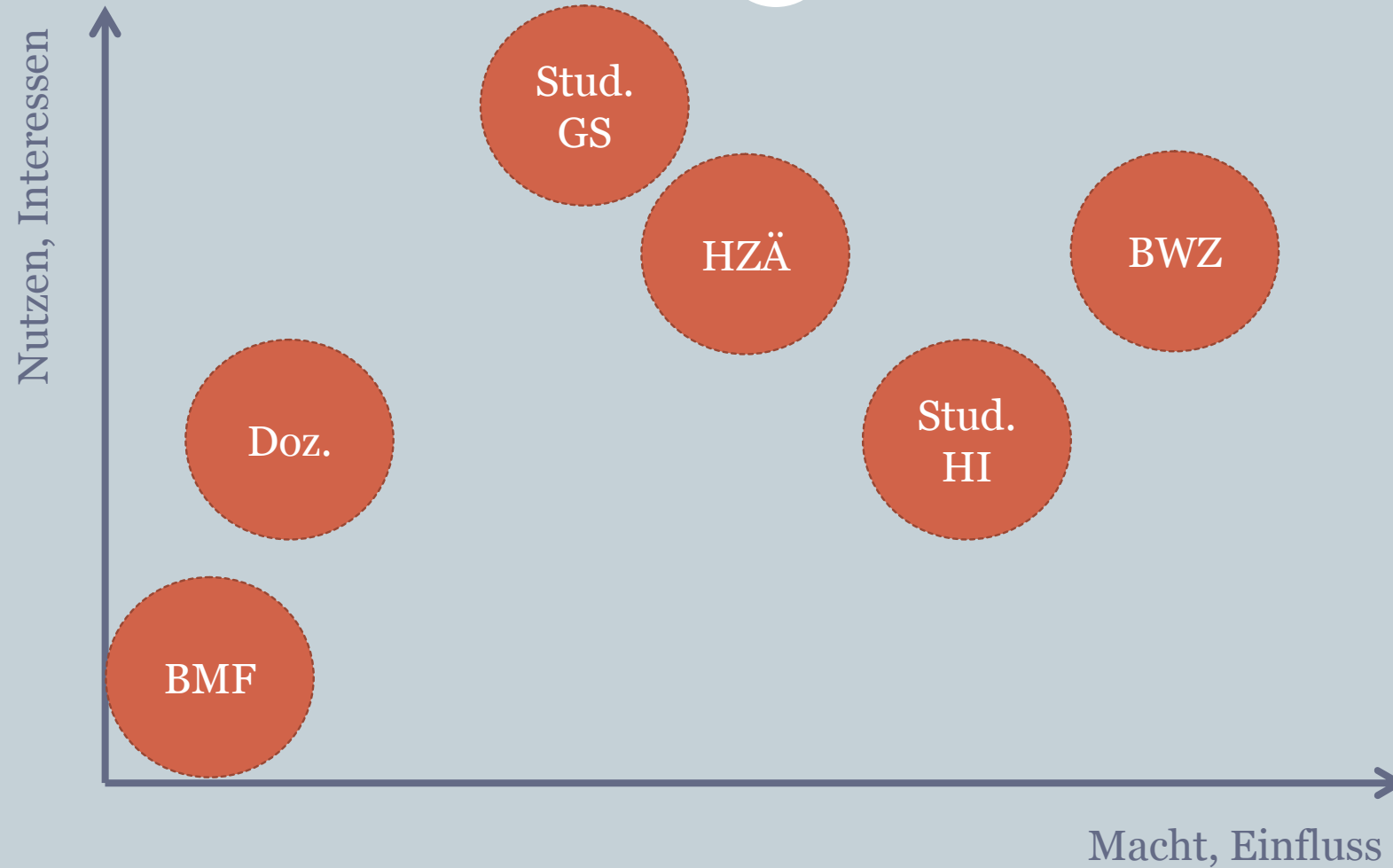
## 1.2 Situationsanalyse (Ist-/Soll-Analyse)



IST	SOLL
Hohe Durchfallquote	Durchfallquote senken
Unsicherheit / Angst bei Studenten	Sicherheit durch bessere Vorbereitung
Fehlende Anlaufstelle	Hilfestellung durch Studenten
Hemmschwelle bei Fragen an den Dozenten	Freundschaftliche Lernumgebung
Keine Zeit für Grundlagen	Zeiteinteilung nach Lernbedarf

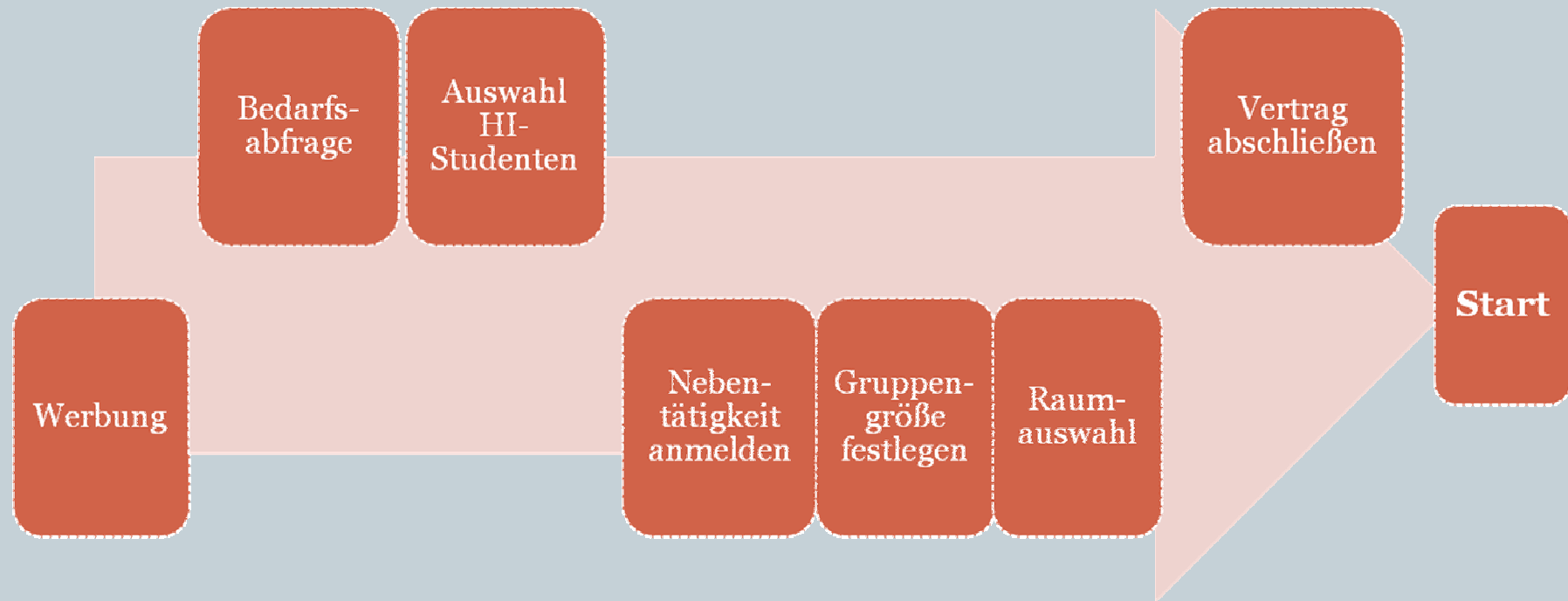
# 1. Definitionsphase

## 1.3 Stakeholderanalyse



## 2. Planungsphase

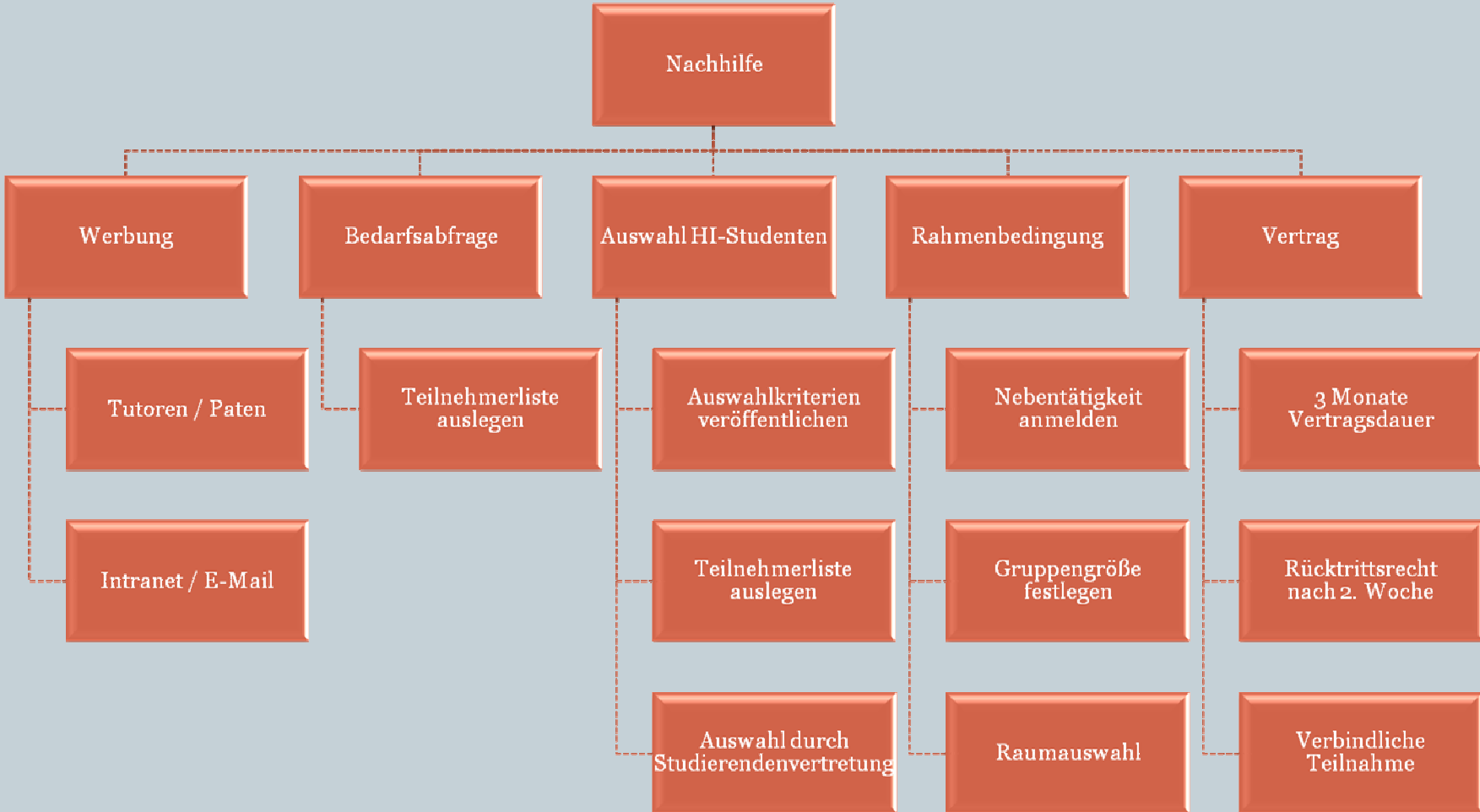
### 2.1 Ablaufplan





# 2. Planungsphase

## 2.3 Projektstrukturplan





## 2. Planungsphase

### 2.4 Kosten



- **Keine Kosten für Verwaltung**
- **Minimaler Aufwand für Verwaltung**
  - Eintragung über persönliches Engagement in der Personalakte
  - Bereitstellung der Räume
  - Veröffentlichung der Informationen im Intranet
- **Minimale Kosten für GS-Studenten**
  - 2 Euro pro Stunde
  - Erlös geht an HI-Studenten als Aufwandsentschädigung

## 2. Planungsphase

### 2.5 Risikoanalyse

Risiko	Entkräftung
Fehlerhafte Stoffübermittlung	Auswahlkriterien Rücksprache mit Dozenten
Niedriges Interesse des GS	Planungssicherheit durch verbindliche Anmeldung
Niedriges Interesse des HI	Wiederholung Eintrag in die Personalakte Aufwandsentschädigung
Hoher Zeitaufwand für HI	Wiederholung für HI Freiwilligkeit
Frühzeitige Abreise HI	Festigung der Grundlagen
Raumbelegung	Verschiedene Gruppen an unterschiedlichen Tagen
Kein Lerneffekt	Kleine Gruppen Freundschaftliche Lernatmosphäre Individuelle Förderung

## 3. Fazit



**Chancengeber**

-

**Gemeinsam durch die  
Zwischenprüfung!**



Vielen Dank für Ihre  
Aufmerksamkeit 😊