

# Informationsportal für Studenten am BWZ Münster

*von Benjamin Günther, Thomas Fischer, Linda Hentschel und Nicole Konieczny*

An abstract graphic at the bottom of the page features several flowing, curved lines in shades of orange, yellow, and white, set against a dark background. The lines create a sense of motion and energy, resembling a stylized flame or a dynamic wave.

# Gliederung

- 1. Initialisierungsphase**
- 2. Definitionsphase**
- 3. Planungsphase**
- 4. Umsetzungsphase**
- 5. Abschlussphase**
- 6. Nachprojektphase**

# Gliederung

- 1. Initialisierungsphase**
2. Definitionsphase
3. Planungsphase
4. Umsetzungsphase
5. Abschlussphase
6. Nachprojektphase

# 1. Initialisierungsphase

## -Zielskizzierung-

- Projektidee = Erstellung einer Studieninformationsportals des BWZ – Fachbereich Finanzen von Studenten für Studenten
  - Die Grundlage bildet die Website [www.diplom-finanzwirte.de](http://www.diplom-finanzwirte.de) und das darin implementierte Content Managementsystem
- Partielle Überarbeitung der bereits existenten Inhalte, Erstellung von neuen Inhalten zur adäquaten Informationsvermittlung für angehende Studenten sowie Studierende

# 1. Initialisierungsphase

-Zielskizzierung-

- Geeignete Informationsvermittlung inklusive der Vermittlung der Studienschwerpunkte bringt besser geeignete Bewerber hervor
- Steigerung der Zufriedenheit der Studenten und Vermeidung hoher Abbrecher- sowie Durchfallquoten



# 1. Initialisierungsphase

**-Klärung der Zuständigkeiten-**

- *Projektorganisationsverantwortung*  
*ZI Anwärter Günther*
- *Teilprojekt Informationsdarstellung für*  
*Bewerber respektive künftige Studierende*  
*ZI Anwärterin Hentschel*
- *Teilprojekt Informationsdarstellung für*  
*Studierende*  
*ZI Anwärter Fischer*  
*ZI Anwärterin Konieczny*

# 1. Initialisierungsphase

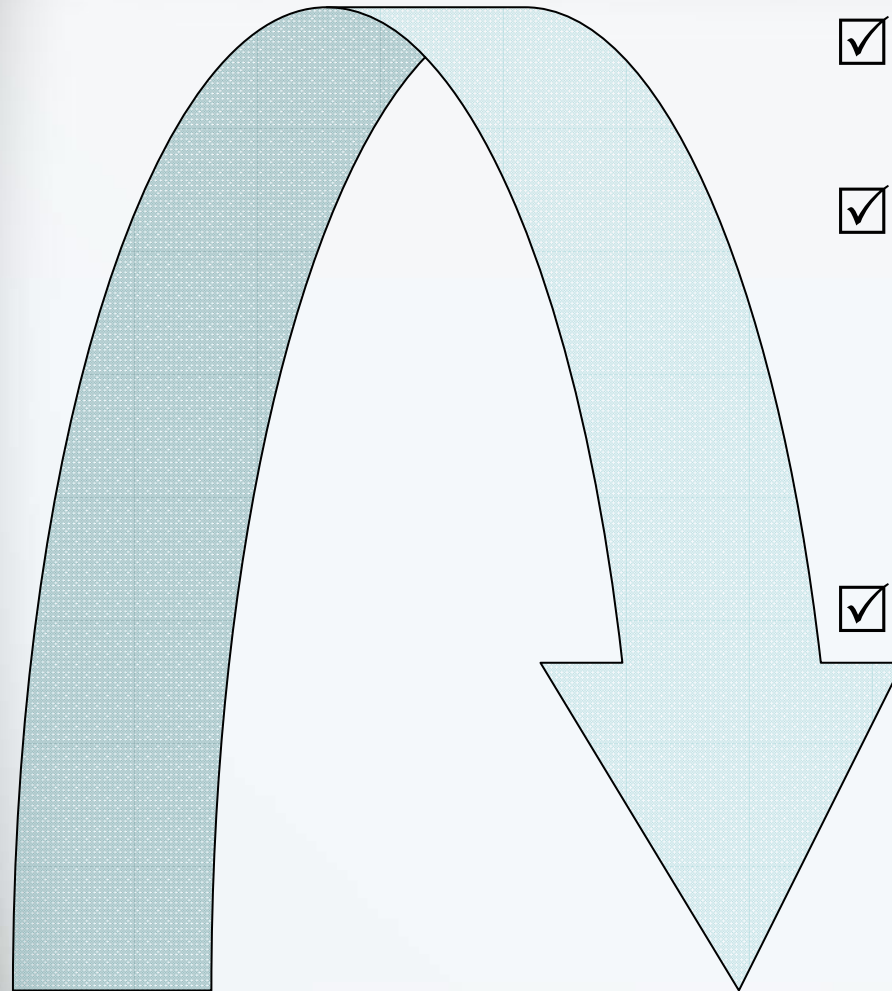
## -Auswahl der Projektmanagementprozesse-

- Inhalts- und Umfangsmanagement
- Terminmanagement
- Kostenmanagement
- Personalmanagement
- Kommunikationsmanagement
- Risikomanagement



# 1. Initialisierungsphase

-Erteilung der Freigabe für die 2. Phase-



- ☑ Themenvorstellung:  
28.10.2013
- ☑ Zustimmung durch  
Auftraggeber -  
Herrn Prof. Dr.  
Möhlmann =  
Planungsauftrag
- ☑ Projekt für die  
zweite Phase  
freigegeben

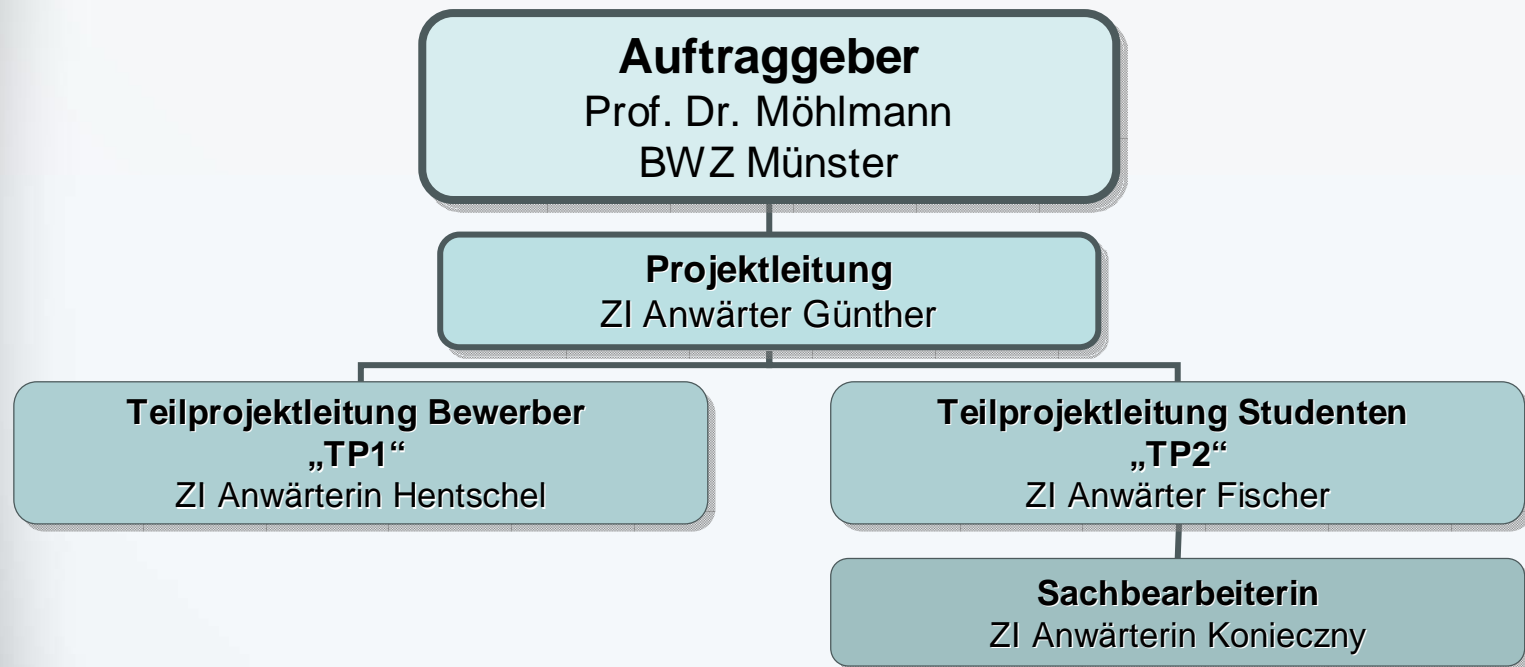


# Gliederung

1. Initialisierungsphase
- 2. Definitionsphase**
3. Planungsphase
4. Umsetzungsphase
5. Abschlussphase
6. Nachprojektphase

# 2. Definitionsphase

## -Projektteam und Projektgrobstruktur-



# 2. Definitionsphase

## -Ist-/Projektumfeldanalyse TP1-

### Aktuelle Informationsquellen für Bewerber:

- [www.zoll.de](http://www.zoll.de)
- [www.copzone.de](http://www.copzone.de)
- Darstellung des Ausbildungsablaufes und rudimentäre Informationen betreffend den einzelnen Studieninhalten ([www.zoll.de](http://www.zoll.de))
- keine Gewichtung, kein Zeitansatz betreffend der Schwerpunkte respektive Fächer
- ungenügende Informationen bezüglich Reisekosten, Trennungsgeld, Unterkunft, Freizeitgestaltung, Sportmöglichkeiten im und am BWZ

# 2. Definitionsphase

## -Ist-/Projektumfeldanalyse TP2-

### Aktuelle Informationsquellen für Studierende:

- **ILIAS:**
  - Plattformakzeptanz unter Studierenden, wie auch Lehrkräften nur eingeschränkt vorhanden
  - Hat nicht das Image einer Lernplattform, sondern das eines Dateiablage-systems
  - Gestaltungsmöglichkeiten in ILAS unzureichend
  - Rechteverwaltung zu restriktiv
  - Kaum Content im Studiwiki
  - Studiwiki zudem sehr unbekannt

# 2. Definitionsphase

## -Ist-/Projektumfeldanalyse-

### Aktuelle Informationsquellen für Studierende:

#### BWZ Intranet:

- Lediglich Ausbildungs- und Prüfungsordnungen, Ausbildungsabläufe und Studienbetrieb und Studien-, Lehr-, Ausbildungsrahmenpläne
- kein Verweis auf außer lehrplanmäßige Inhalte mit Ausnahme des Sporthallenbelegungsplans

#### Zwischenfazit:

bessere Informationsdarstellung sowohl im Vorfeld des Studiums wie auch während des Studiums unabdingbar!

# 2. Definitionsphase

- repräsentative Meinungsumfrage TP1-

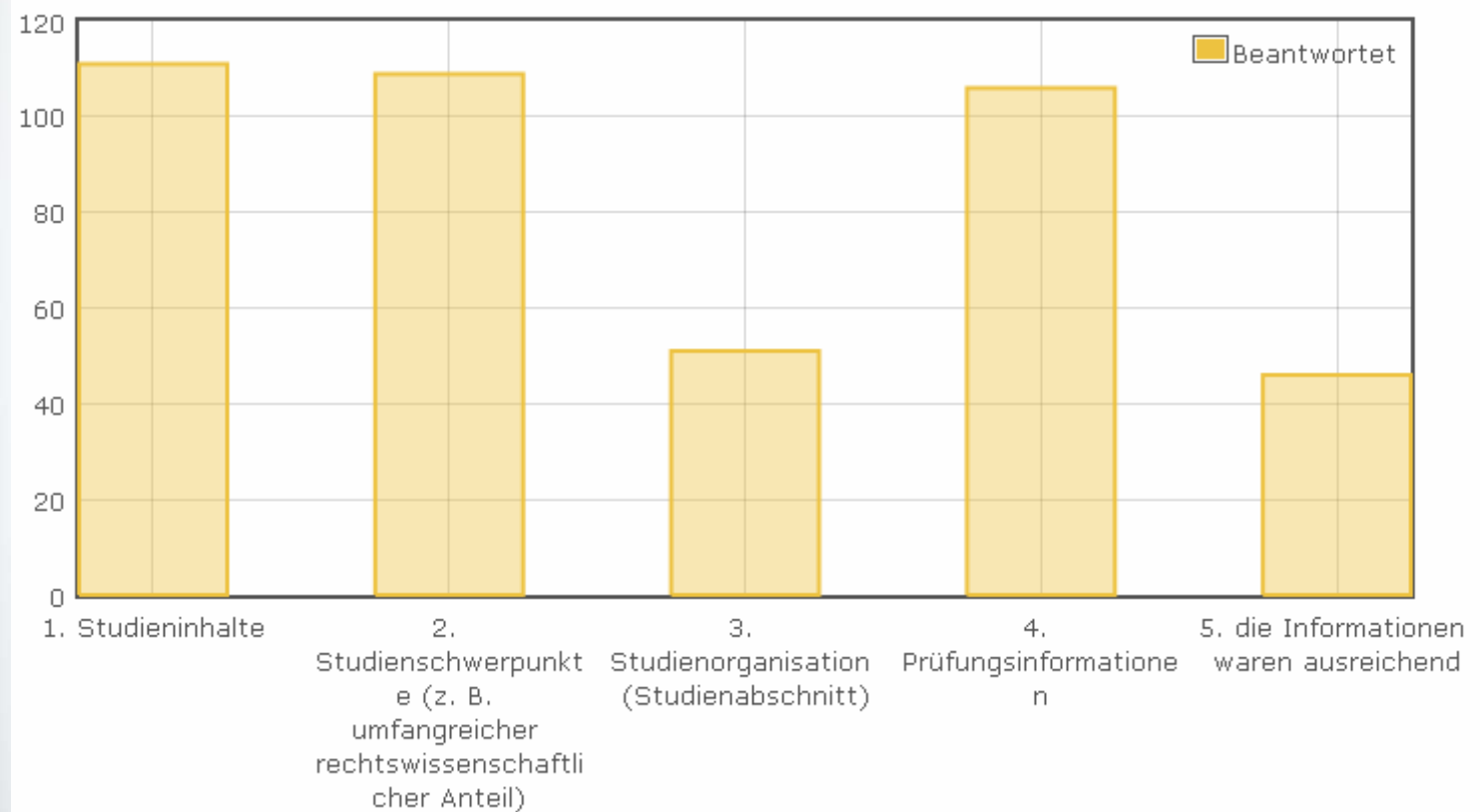
## Informationen im Vorfeld des Studiums

- **Frage:** Haben Sie im Vorfeld des Studiums ein Informationsdefizit festgestellt? Wenn ja, welchen Themenkomplex betreffend?
  - Studieninhalte
  - Studienschwerpunkte (z. B. umfangreicher rechtswissenschaftlicher Anteil)
  - Studienorganisation (Studienabschnitt)
  - Prüfungsinformationen
  - die Informationen waren ausreichend

# 2. Definitionsphase

## -repräsentative Meinungsumfrage TP1-

### Abstimmungsergebnis





# 2. Definitionsphase

- repräsentative Meinungsumfrage TP2-

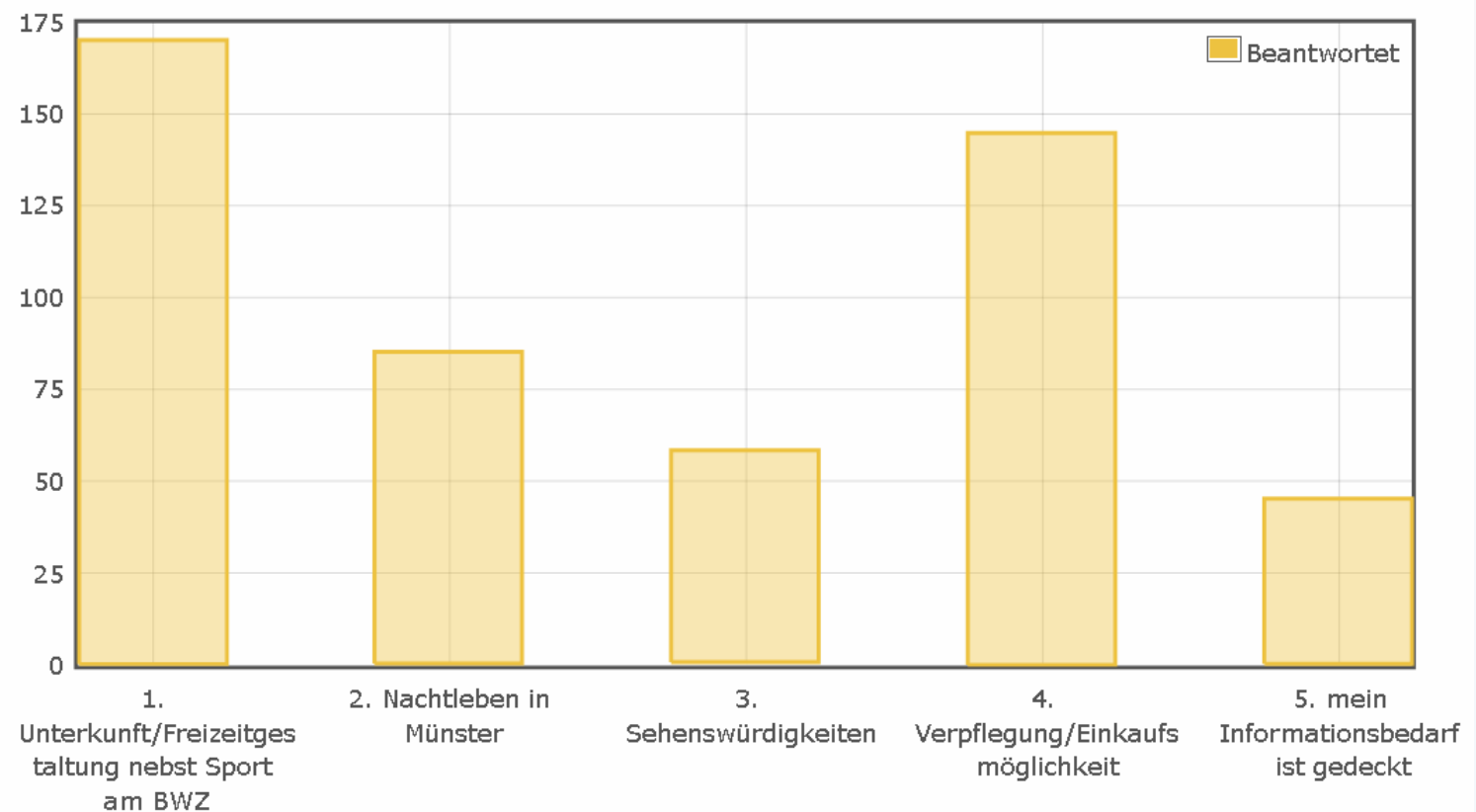
## Informationen während des Studiums

- **Frage:** Haben Sie während des Studiums ein Informationsdefizit festgestellt? Wenn ja, welchen Themenkomplex betreffend?
  - Unterkunft/Freizeitgestaltung nebst Sport am BWZ
  - Nachtleben in Münster
  - Sehenswürdigkeiten
  - Verpflegung/Einkaufsmöglichkeiten
  - mein Informationsbedarf ist gedeckt

# 2. Definitionsphase

## -repräsentative Meinungsumfrage TP2-

### Abstimmungsergebnis



# 2. Definitionsphase

## -Definition der Projektziele-

- dezidierte Informationen bezüglich Studieninhalten und deren Gewichtung
- mehr Transparenz in Hinblick auf die Erschließung der Studienschwerpunkte u. a. durch Veröffentlichung der Zeitansätze
- konkretisierte Darstellung des Studienablaufs nebst Studienabschnitten
- Förderung der Öffentlichkeitsarbeit
- Informationsbereitstellung und Informationsaustausch zwischen den Studierenden
- Redundanzen beseitigen

# 2. Definitionsphase

## -Nutzwertanalyse-

- vollumfänglich informierte Anwärter
- Höhere Kongruenz zwischen Bewerbern und Anforderungsprofil
- Steigerung der Arbeitszufriedenheit
- Reduzierung von Ausfallzeiten (innere Kündigungen, Krankheit, Burnout, Fehlzeiten)
- Transparenz
- Kostenersparnis
- Verringerung des Verwaltungsaufwand
- Konkretisierte Darstellung des Studienablaufs nebst Studienabschnitten
- Förderung der Öffentlichkeitsarbeit

# 2. Definitionsphase

## -Festlegung der Meilensteine-

Meilenstein	Ressource
1. Projektgenehmigung/-start	Projektleitung
2. Durchführung Ist-Analyse	Projektleitung
3. Definition von Aufgaben und Zielen	Projektleitung
4. Erstellung Konzeptplanung	Projektleitung, L/TP1, L/TP2, SBin
5. Informationssammlung	L/TP1, L/TP2, SBin
6. Informationsverarbeitung	L/TP1, L/TP2, SBin, Projektleitung
7. Relaunch der überarbeiteten Seiten	L/TP1, L/TP2
8. Projektende	Projektleitung

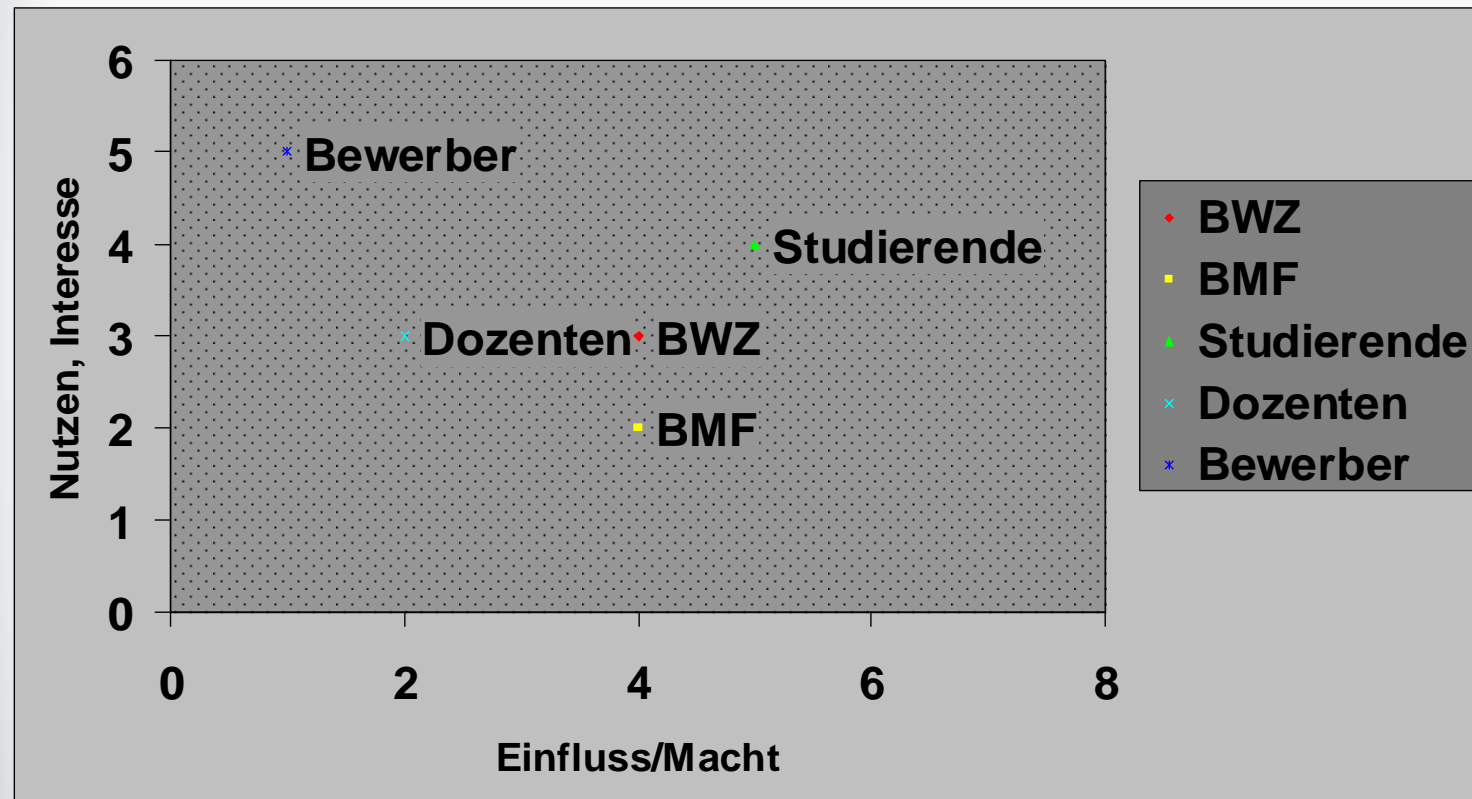
# 2. Definitionsphase

## -Stakeholderanalyse-

Name	Organisation	Rolle/Funktion	Einfluss	Interesse am Projekt	Risikopotential	Maßnahmen
BWZ	Auftraggeber	Auftraggeber	4	3	4	Wöchentliche Statusberichte, Einbeziehung per Moderation
BMF	Geldgeber	Geldgeber	4	2	5	Monatliche Berichtsinitative wahrnehmen, Wirtschaftlichkeit und Sparsamkeit wahren
Studierende	FH Bund - intern	Nutzer	5	4	3	Nutzen betonen, für Projekt gewinnen, Evaluation
Dozenten	FH Bund - intern	Nutzer	2	3	2	Nutzen betonen, für Projekt gewinnen, Evaluation
Bewerber	extern	Nutzer	1	5	1	per Frageforum miteinbinden

# 2. Definitionsphase

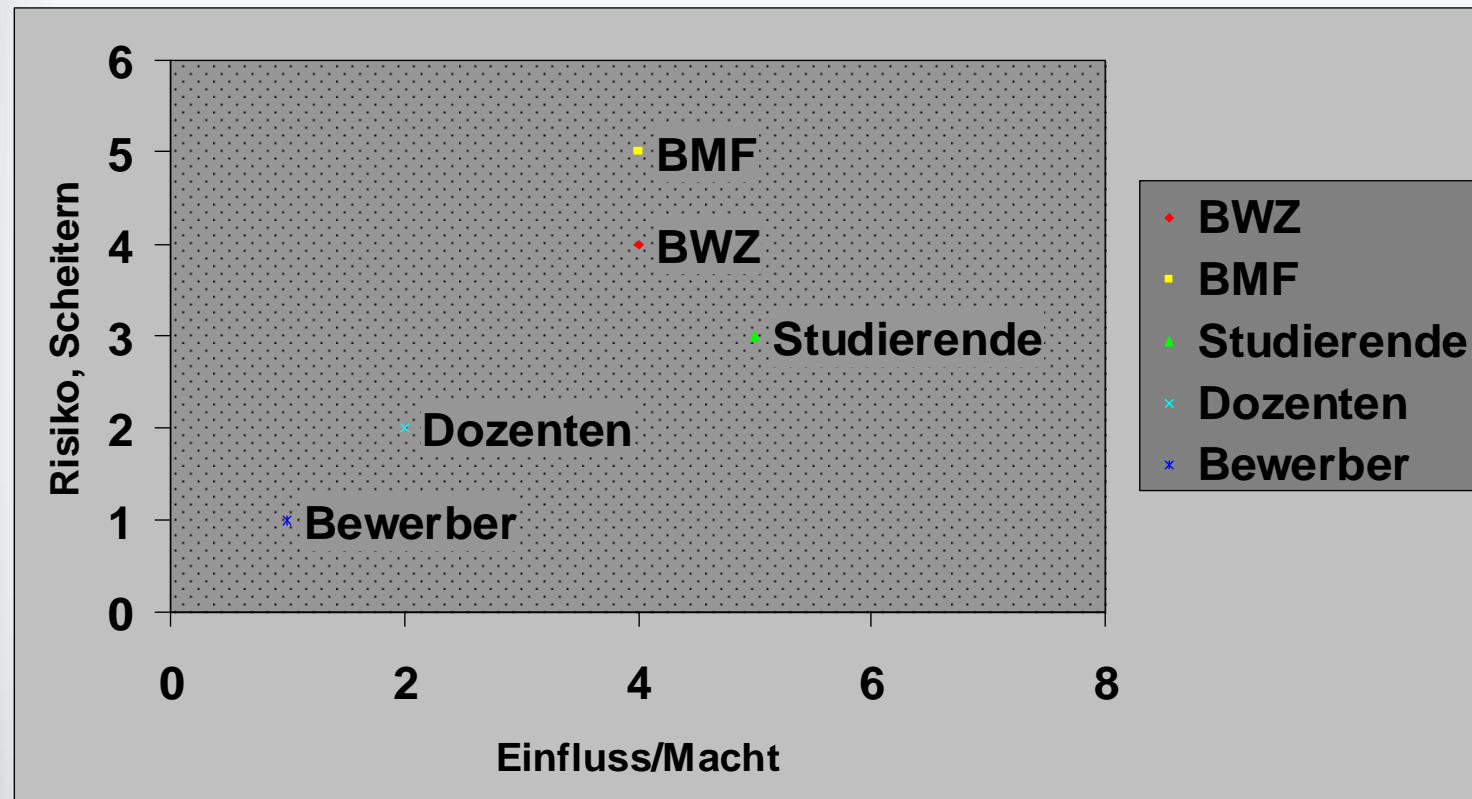
## -Stakeholderanalyse-





# 2. Definitionsphase

## -Stakeholderanalyse-

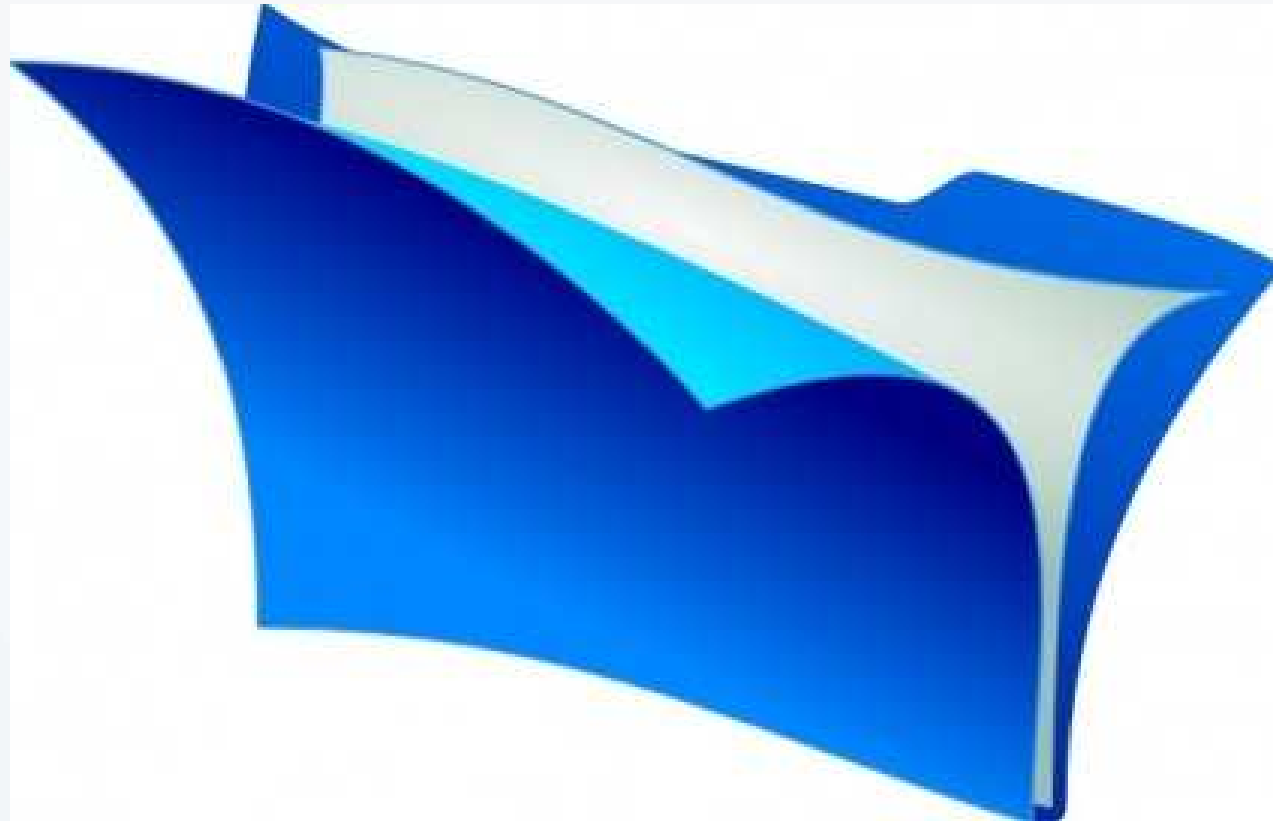


# Gliederung

1. Initialisierungsphase
2. Definitionsphase
- 3. Planungsphase**
4. Umsetzungsphase
5. Abschlussphase
6. Nachprojektphase

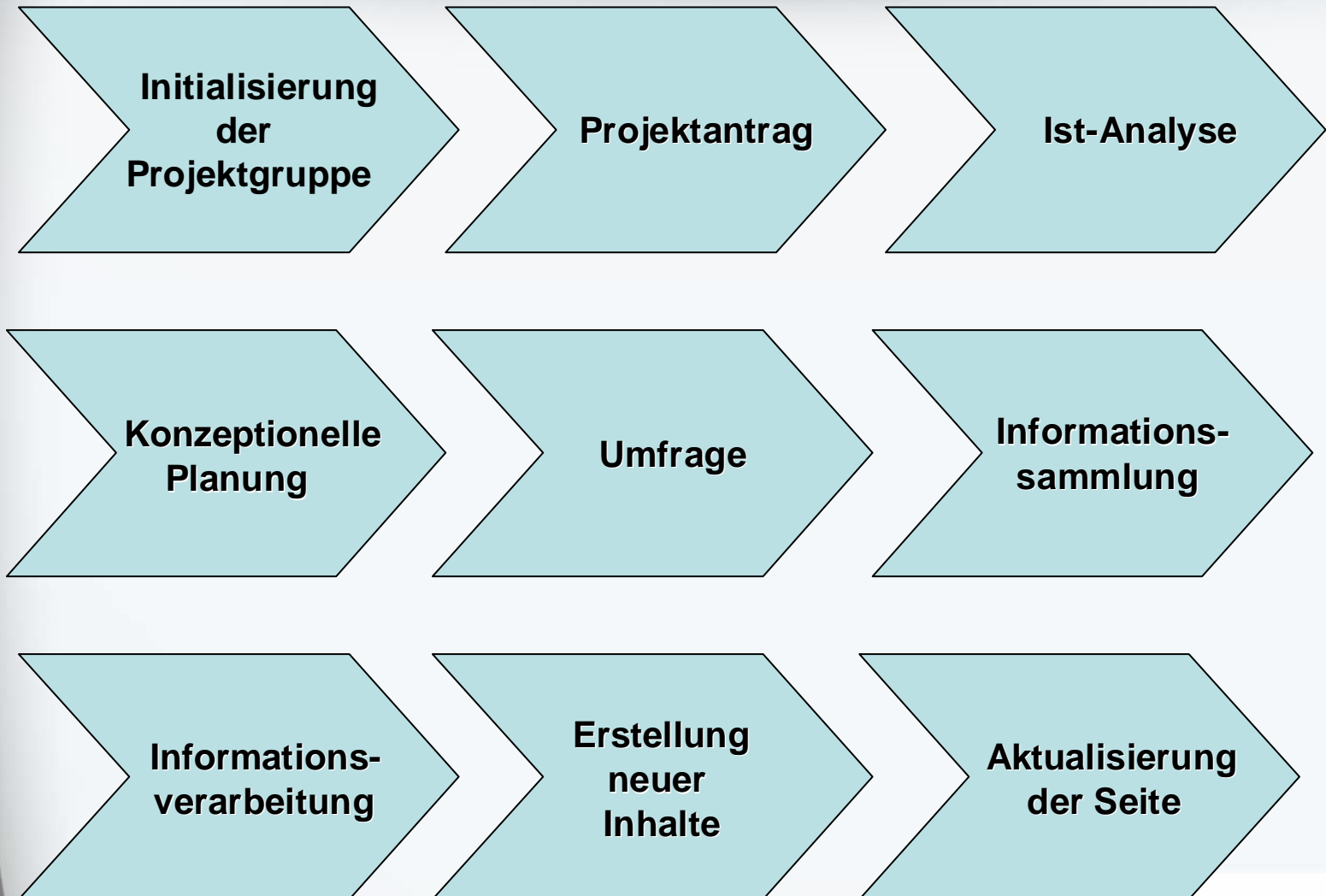
# 3. Planungsphase

-Projektstrukturplan-



# 3. Planungsphase

-Ablaufplan-



# 3. Planungsphase

## -Terminplan-

Meilenstein	Datum		
	28.10.2013	29.10.2013	30.10.2013
1. Projektstart/-genehmigung			
2. Durchführung Ist-Analyse			
3. Definition von Aufgaben und Zielen			
4. Erstellung Konzeptplanung			
5. Informationssammlung			
6. Informationsverarbeitung			
7. Relaunch der Seiten			
8. Projektende			

# 3. Planungsphase

## -Kostenplan-

**Kassenwirksam für das Budget zunächst: 0 Euro**

**Kosten respektive Aufwendungen fallen jedoch an für:**

- AfA bzgl. Laptops der Studierenden
- Personalkostensatz bei Bearbeitung während der Dienstzeit
- Server & Software

**Bei Moderation des Portals durch BWZ:**

- Sachkostenpauschale für einen Arbeitsplatz in der Bundesverwaltung beträgt: 12.217 Euro
- Durchschnittliche Personalkostensatz einschl. sonstiger Personalgemeinkosten und Personalnebenkosten A9: 50.629 Euro
- Serverkosten: 500 Euro pro Jahr
- Softwarekosten: 250 Euro pro Jahr

# 3. Planungsphase

## -Risikoanalyse-

### Risiken:

- zu viele Informationen
  - Umfrage zeigte Informationsfülle gewünscht
- Abschreckung von Bewerbern
  - nein, eher besser geeignetes Personal
- Subjektivität kann Gesamtbild verzerren
  - Objektivität durch Qualitätssicherung
- Technische Probleme
  - unwahrscheinlich
- Ablehnung durch Verwaltung
  - Öffentlichkeitswirksam, Imageförderung



# Gliederung

1. Initialisierungsphase
2. Definitionsphase
3. Planungsphase
- 4. Umsetzungsphase**
5. Abschlussphase
6. Nachprojektphase

# 4. Umsetzungsphase

-TP 1 & TP 2 Umsetzung-



# Gliederung

1. Initialisierungsphase
2. Definitionsphase
3. Planungsphase
4. Umsetzungsphase
- 5. Abschlussphase**
6. Nachprojektphase

# 5. Abschlussphase

## -Evaluierung und Reflexion-

- **Projektziele erreicht?** Vollumfänglich
- **Kostenziele:** kassenwirksame Neutralität
- **Terminziele:** 31.10.2013
- **Qualitätsbeurteilung & Nutzerzufriedenheit durch Evaluation unter Studenten:** sehr gut
- **Mitarbeiterzufriedenheit:** zufrieden
- **Vorschlag zu weiterem Vorgehen?**  
Weiterführung des Projekts unter Einbeziehung aller Studenten und einem Gremiums zur Qualitätssicherung

# Gliederung

1. Initialisierungsphase
2. Definitionsphase
3. Planungsphase
4. Umsetzungsphase
5. Abschlussphase
- 6. Nachprojektphase**

# 6. Nachprojektphase

## -Zusammenfassung-

- Launch der Projektseiten
- Anpassung der Seitenstruktur
- Aktualisierung des Content
- Fortsetzung des Portalausbaus
- Ausbau der IT-Infrastruktur



# Ende!

*„Zusammenkunft ist ein Anfang  
Zusammenhalt ist ein Fortschritt  
Zusammenarbeit ist ein Erfolg.“*

***Henry Ford***